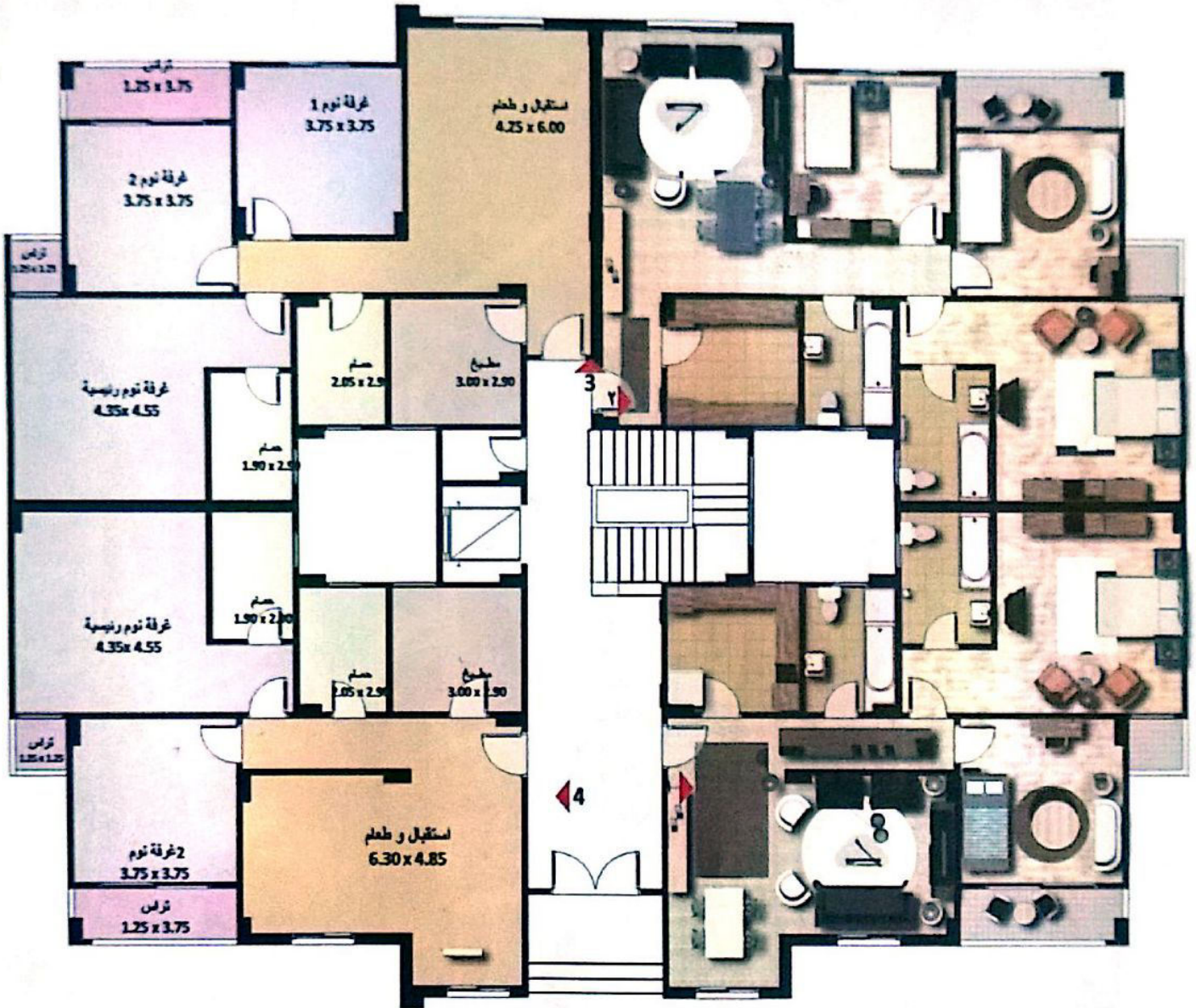


## عمارات نموذج (A)





عمارات نموذج (A)  
مسقط افقي للدور الارضي



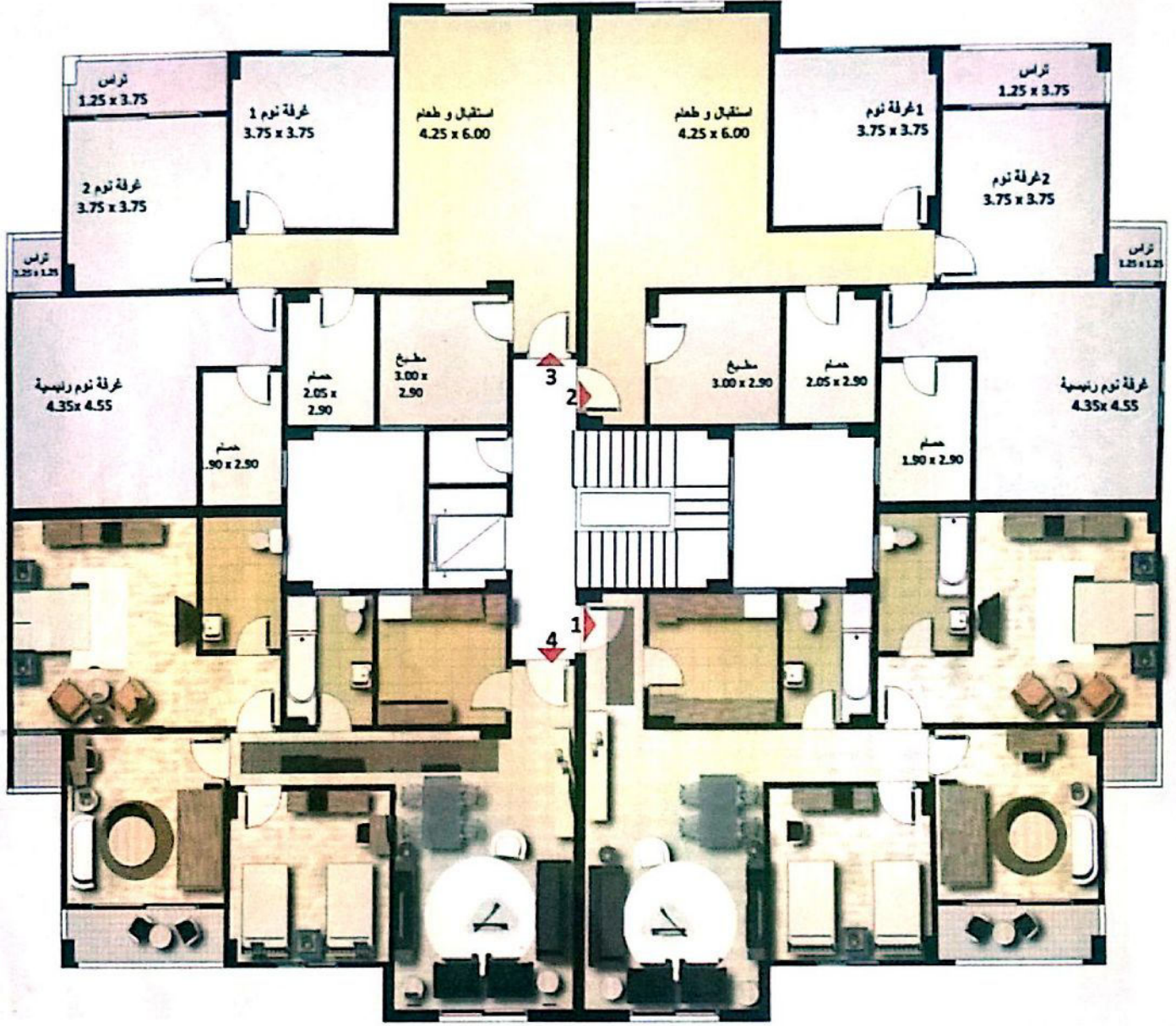
مساحة الوحدة من ١١٥ إلى ١٣٠ م<sup>٢</sup>

مساحات الوحدات		مساحات الوحدات	
٢م ١٣٠	وحدة رقم (٣)	٢م ١١٥	وحدة رقم (١)
٢م ١١٥	وحدة رقم (٤)	٢م ١٣٠	وحدة رقم (٢)

كراسة الشروط الخاصة بحجز الوحدات السكنية بالإسكان المتوسط



عمارات نموذج (A)  
مسقط افقي للدور المتكرر



مساحة الوحدة ١٣٠ م<sup>٢</sup>

مساحات الوحدات	
وحدة رقم (٣)	٢م ١٣٠
وحدة رقم (٤)	٢م ١٣٠

مساحات الوحدات	
وحدة رقم (١)	٢م ١٣٠
وحدة رقم (٢)	٢م ١٣٠



## عمارات نموذج (B)



كراسة الشروط الخاصة بجزء الوحدات السكنية بالإسكان المتوسط

١٤



عمارات نموذج (B)  
مسقط افقي للدور الارضي



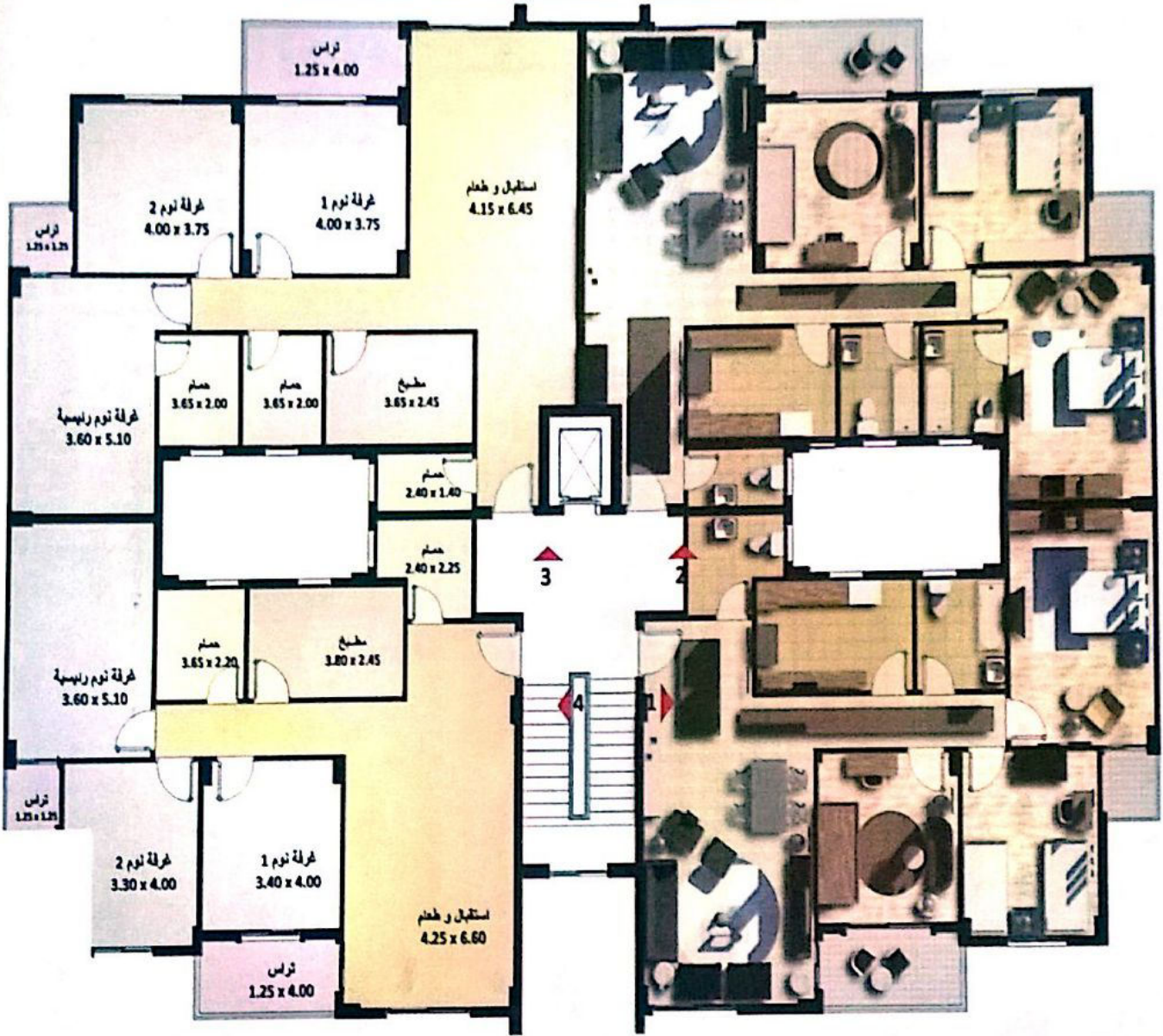
مساحة الوحدة من ١٠٠ إلى ١٥٠ م<sup>٢</sup>

مساحات الوحدات	
وحدة رقم (٣)	٢م ١٥٠
وحدة رقم (٤)	٢م ١٣٠

مساحات الوحدات	
وحدة رقم (١)	٢م ١٠٠
وحدة رقم (٢)	٢م ١٥٠



عمارات نموذج (B)  
مسقط افقي للدور المتكرر



مساحة الوحدة من ١٣٠ إلى ١٤٠ م<sup>٢</sup>

مساحات الوحدات

وحدة رقم (٣) ١٤٠ م<sup>٢</sup>

وحدة رقم (٤) ١٣٠ م<sup>٢</sup>

مساحات الوحدات

وحدة رقم (١) ١٣٠ م<sup>٢</sup>

وحدة رقم (٢) ١٤٠ م<sup>٢</sup>

# بيان الوحدات والموقع العام بكل مدينة



## القاهرة الجديدة



### الموقع

موقع (١) شمال منطقة القرنفل شرق امتداد الرحاب جنوب طريق السويس  
موقع (٢) منطقة الاندلس جنوب الجامعة الأمريكية وغرب منطقة الجامعات

كراسة الشروط الخاصة بحجز الوحدات السكنية بالإسكان المتوسط

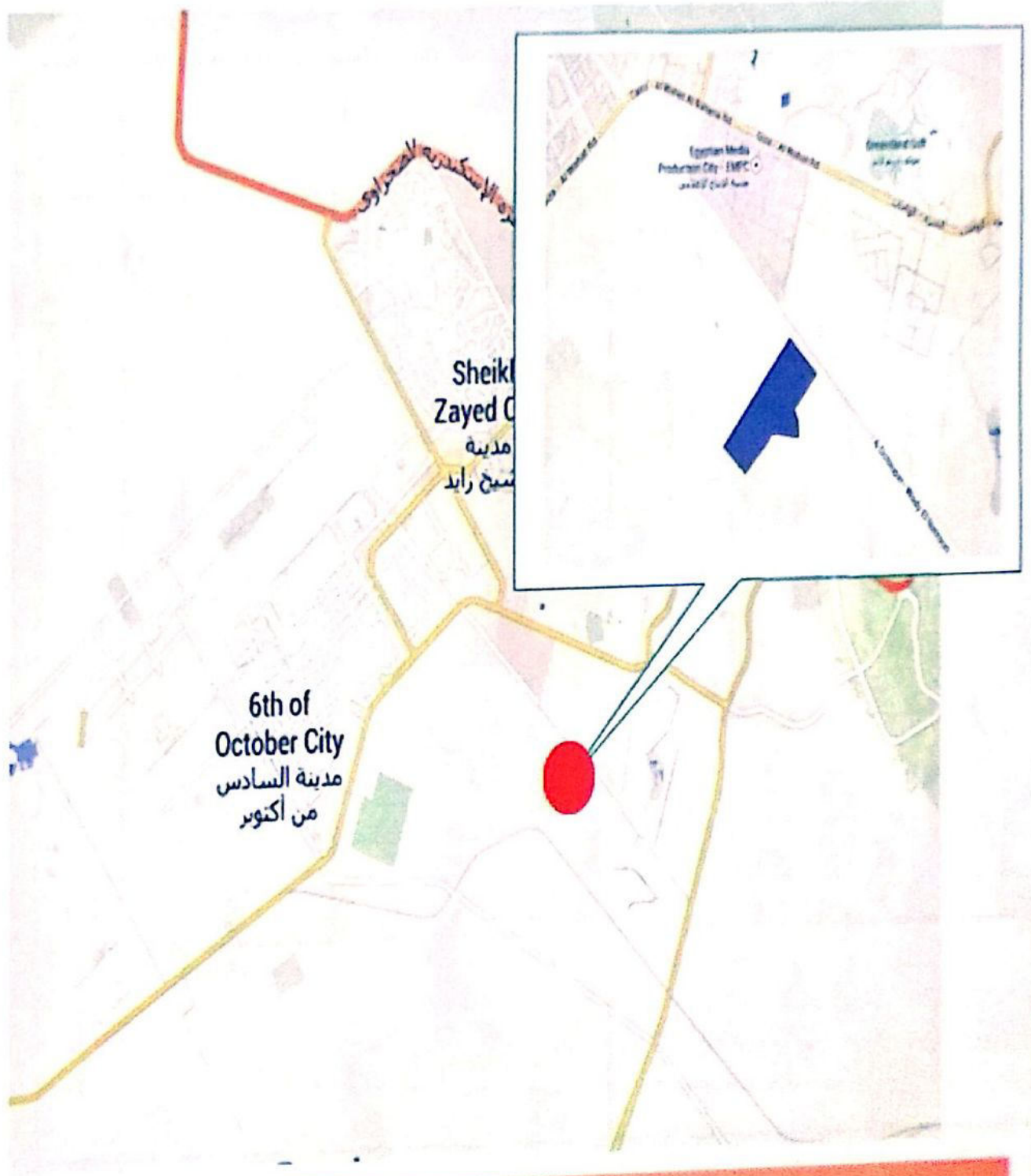


بيان بالوحدات المتاحة بمدينة (القاهرة الجديدة) - المرحلة الاولى

قيمة مبلغ جنية الحجز (ج)	سعر المتر المربع (ج)	اجمالي عدد الوحدات	مساحة الوحدة (م <sup>٢</sup> )	مسطح الدور	الدور	مسطح التوزيع	التوزيع المستعمل	مسلم المنطقة	اسم المنطقة	
٤٥٠٠٠	٤٢٥٠	٢٦٤	١٣٠	١	الدور الأرضي	١	A نموذج	منطقة (١)	شمال منطقة القريفل شرق امتداد الرحاب جنوب طريق السويس	
		٢٦٤	١١٥	١	الدور الأرضي					
		٢١١٢	١٣٠	٢	التور المتكرر (من الأول على الى الرابع على)	٢	A نموذج			
		٥٢٨	١٣٠	٣	الدور الاخير					
		٣١٦٨	المجموع							
		٢٦٤	١٥٠	١	الدور الأرضي	٢	B نموذج			
		١٣٢	١٠٠							
		١٣٢	١٣٠							
		١٠٥٦	١٣٠	٢	التور المتكرر (من الأول على الى الرابع على)					
		٢٦٤	١٣٠	٣	الدور الاخير					
٢٦٤	١٤٠									
٣١٦٨	المجموع									
٦٣٣٦	الاجمالي (على كامل المنطقة)									
٤٠٠٠٠٠	٣٩٠٠	٣٠	١٣٠	١	الدور الأرضي	١	A نموذج	منطقة (٢)	منطقة الانلس جنوب الجامعة الأمريكية وغرب منطقة الجامعات	
		٢٤٠	١٣٠	٢	التور المتكرر (من الأول على الى الرابع على)					
		٦٠	١٣٠							
		٣١٠	المجموع							
		٢٨	١٥٠	١	الدور الأرضي	٢	B نموذج			
		١٤	١٠٠							
		١٤	١٣٠							
		١١٢	١٣٠	٢	التور المتكرر (من الأول على الى الرابع على)					
		١١٢	١٤٠							
		٢٨	١٣٠	٣	الدور الاخير					
٢٨	١٤٠									
٢٣٦	المجموع									
٦٤٦	الاجمالي (على كامل المنطقة)									



## السادس من أكتوبر (مرحلة أولى)



الموقع: يقع الموقع جنوب طريق الواحات خلف مدينة الانتاج الاعلامي

كراسة الشروط الخاصة بحجز الوحدات السكنية بالإسكان المتوسط



بيان بالوحدات المتاحة بمدة سنة (١ أكتوبر) - المرحلة الاولى

قيمة مبلغ قيمة العجز (ج)	سعر المتر المربع (ج)	إجمالي عدد الوحدات	مساحة الوحدة (م <sup>٢</sup> )	مسلسل الدور	الدور	مسلسل النموذج	النموذج المستخدم	مسلسل المنطقة	اسم المنطقة
٣٥٠٠٠	٣٤٠٠٠	١٠٠٤	١٣٠	٢	الدور الاخير	١	نموذج A	منطقة (١)	جانب طريق الوحات خلف مبنى الانتاج الاعلامي
		١٠٠٤	١٣٠	٢	الدور المتكرر (من الأول عوى الى الرابع عوى)				
		٤٠١٦	١١٥	١	الدور الأرضي	٢	نموذج B		
		٥٠٢	١٣٠	٢	الدور المتكرر				
		٥٠٢	١٣٠	٢	الدور الأرضي	٢	نموذج B		
		٥٠٢	١٣٠	٢	الدور المتكرر (من الأول عوى الى الرابع عوى)				
		٥٠٠	١٥٠	١	الدور الأرضي	٢	نموذج B		
		٢٥٠	١٠٠						
		٢٥٠	١٣٠	١	الدور الأرضي	٢	نموذج B		
		٢٥٠	١٣٠						
٢٠٠٠	١٣٠	٢	الدور المتكرر	٢	نموذج B				
٢٠٠٠	١٤٠								
٥٠٠	١٣٠	٢	الدور الاخير	٢	نموذج B				
٥٠٠	١٤٠								
٢٠٠٠	المجموع								
١٢٠٢٤	الأجمالي (على كامل المنطقة)								





الموقع : شمال الحي التاسع وجنوب المنطقة الترفيهية

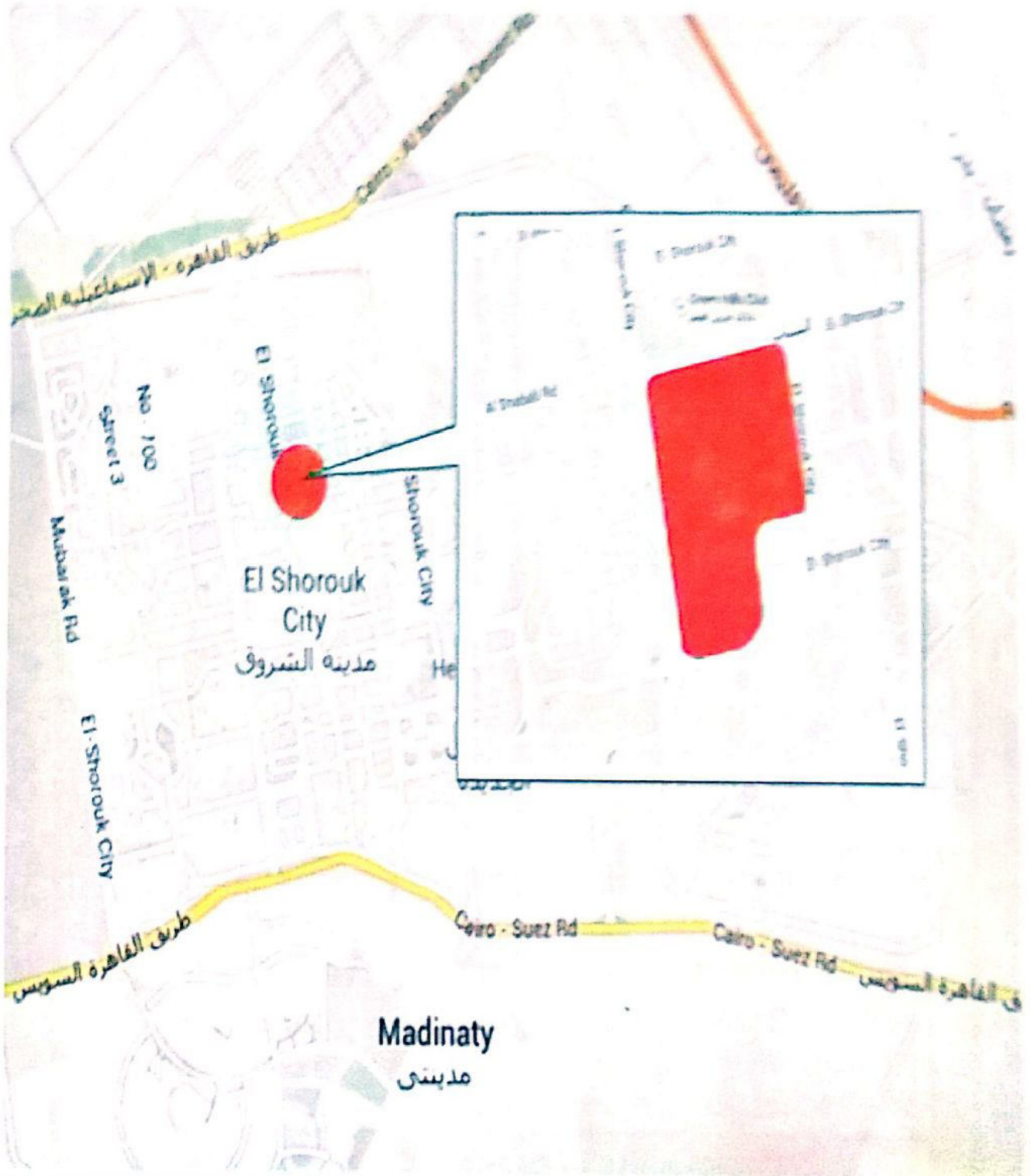


بيان بالوحدات المتاحة بمدة (العبور) - المرحلة الأولى

قيمة مبلغ جنية العجز (جم)	سعر المتر المربع (جم)	إجمالي عدد الوحدات	مساحة الوحدة (م <sup>2</sup> )	مسلسل الدور	الدور	مسلسل التوزيع	التوزيع المستخدم	مسلسل المنطقة	اسم المنطقة	
٣٥٥٥٥٥	٣٥٥٥٥	٦٠	١٣٠	١	الدور الأرضي	١	نموذج A	منطقة (١١)	شمال الحي التاسع وجنوب المنطقة الترفيهية	
		٦٠	١١٥							
		٤٨٠	١٣٠	٢	الدور المتكرر (من الأول على الى الرابع على)	١	نموذج B			
		١٢٠	١٣٠	٣	الدور الاخير					
		٧٢٠	المجموع		٢	الدور المتكرر (من الأول على الى الرابع على)	٢			نموذج B
		٥٨	١٥٠	١	الدور الأرضي					
		٢٩	١٠٠							
		٢٩	١٣٠	٢	الدور المتكرر (من الأول على الى الرابع على)					
		٢٣٢	١٣٠							
		٥٨	١٣٠	٣	الدور الاخير					
		٥٨	١٤٠							
		٦٩٦	المجموع		٢	الدور المتكرر (من الأول على الى الرابع على)	٢			نموذج B
١٤١٦	الإجمالي (على كامل المنطقة)		٢	الدور الاخير	٢					



## الشروق



الموقع: شمال مركز المدينة ٢ امام نادي جرين هيلز

كراسة الشروط الخاصة بحجز الوحدات السكنية بالإسكان المتوسط



بيان بالوحدات المتاحه بمدينه (الشروق) - المرحلة الاولى

اسم المنطقة	مسلسل المنطقة	النموذج المستخدم	مسلسل النموذج	النوع	مسلسل الدور	مساحة الوحدة (م <sup>2</sup> )	إجمالي عدد الوحدات	سعر المتر المربع (دج)	قيمة مبلغ جنية العجز (دج)
شمال مركز المدينة ٢ اسم نادي جرين هيلز	منطقة (١١)	نموذج A	١	الدور المتكرر (من الأول عوى الى الرابع عوى)	٢	١٣٠	٥٤٤	٣١٠٠٠	٣٥٠٠٠٠
							١٣٦		
							١٣٠		
							١١٥		
							٦٨		
							٦٨		
							١٣٠		
							١٣٠		
							١٣٠		
							١٣٠		
الاجملى (على كامل المنطقة)				الدور المتكرر (من الأول عوى الى الرابع عوى)	٢	١٤٠	٢٦٤	٧٩٢	
							٢٦		
							٢٦		
							٢٦		
المجموع				الدور المتكرر (من الأول عوى الى الرابع عوى)	٢	١٤٠	٧٩٢		
							١٦٠٨		





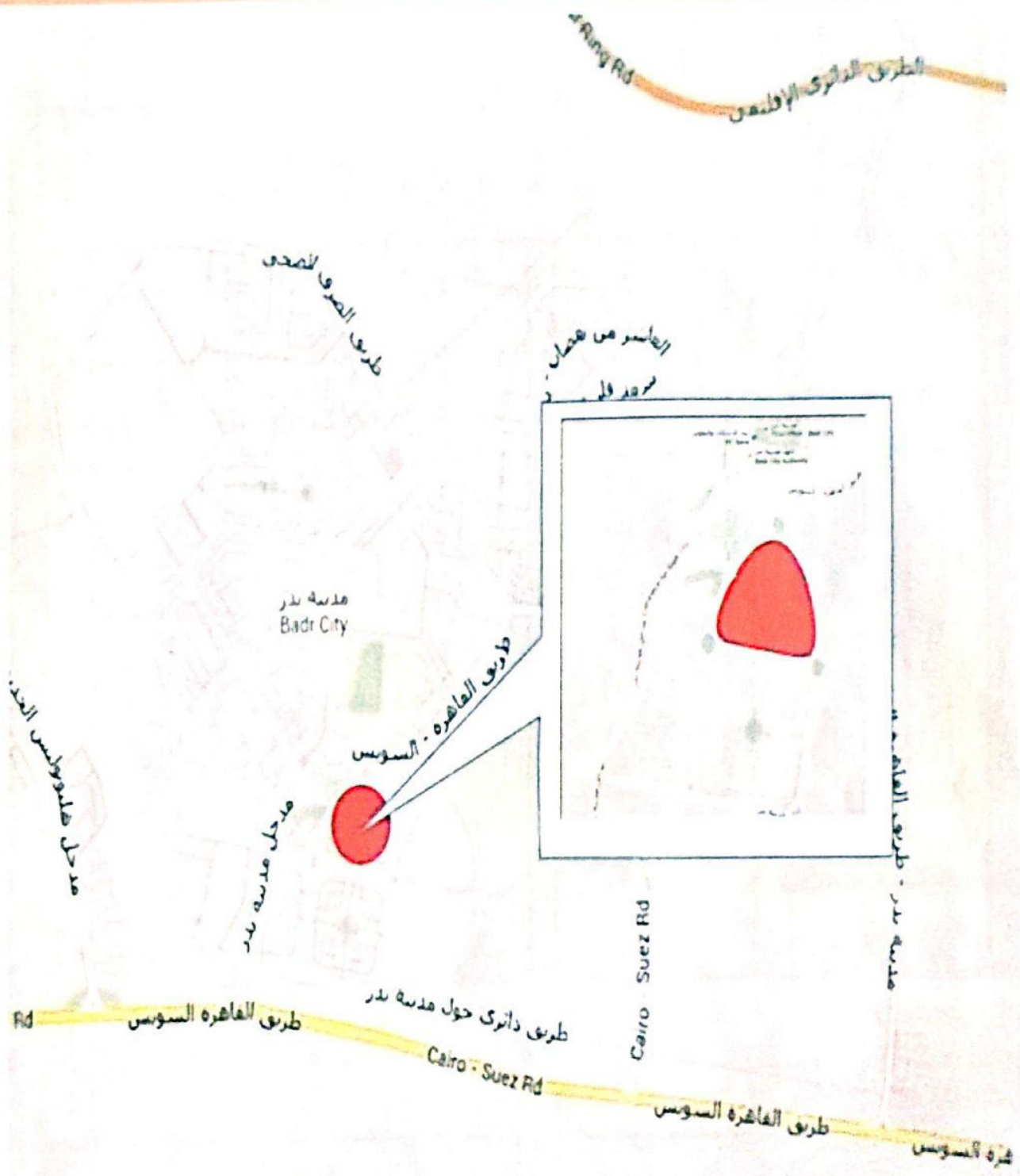


## بيان بالوحدات المتاحه بمدينه (العاشر من رمضان) - المرحله الاولى

رقم مبلغ جديده العجر (م)	سعر المتر المربع (م)	اجملى عند الوضعات	مساحة الوحدة (م <sup>2</sup> )	مستل التور	التور	مستل التور	التور	مستل المنطقة	اسم المنطقة	
٢٥٠٠٠	٢٧٠٠٠	١٨	١٣٠	١	التور الارضى	١	نموذج A	منطقة (١)	بحوار مركز المدينه شرقا اسم المدينه التكنولوچي	
		٦٨	١١٥	١						
		٥٤٤	١٣٠	٢	التور المنكوز (من الاول على الى الرابع على)	١	نموذج A			
		١٣٦	١٣٠	٣	التور الاكبر					
		٨١٦		الاجملى						
		٦١	١٥٠	١	التور الارضى					
		٣٣	١٠٠	١						
		٣٣	١٣٠	١						
		٢٦٤	١٣٠	٢	التور المنكوز (من الاول على الى الرابع على)	٢	نموذج B			
		٦٦	١٣٠	٣	التور الاكبر					
٦٦	١٤٠	٣								
٧٩٢		الاجملى								
١٦٠٨		الاجملى (على كامل المنطقه)								
٤٤	١٣٠	١	التور الارضى							
٤٤	١١٥	١								
٣٥٢	١٣٠	٢	التور المنكوز (من الاول على الى الرابع على)	١	نموذج A					
٨٨	١٣٠	٣	التور الاكبر							
٥٢٨		الاجملى								
٤٦	١٥٠	١	التور الارضى							
٢٣	١٠٠	١								
٢٣	١٣٠	١								
١٨٤	١٣٠	٢	التور المنكوز (من الاول على الى الرابع على)	٢	نموذج B					
٤٦	١٣٠	٣	التور الاكبر							
٤٦	١٤٠	٣								
٥٥٢		الاجملى								
١٠٨٠		الاجملى (على كامل المنطقه)								



# بدر



## الموقع: بالحي المتميز شمالا

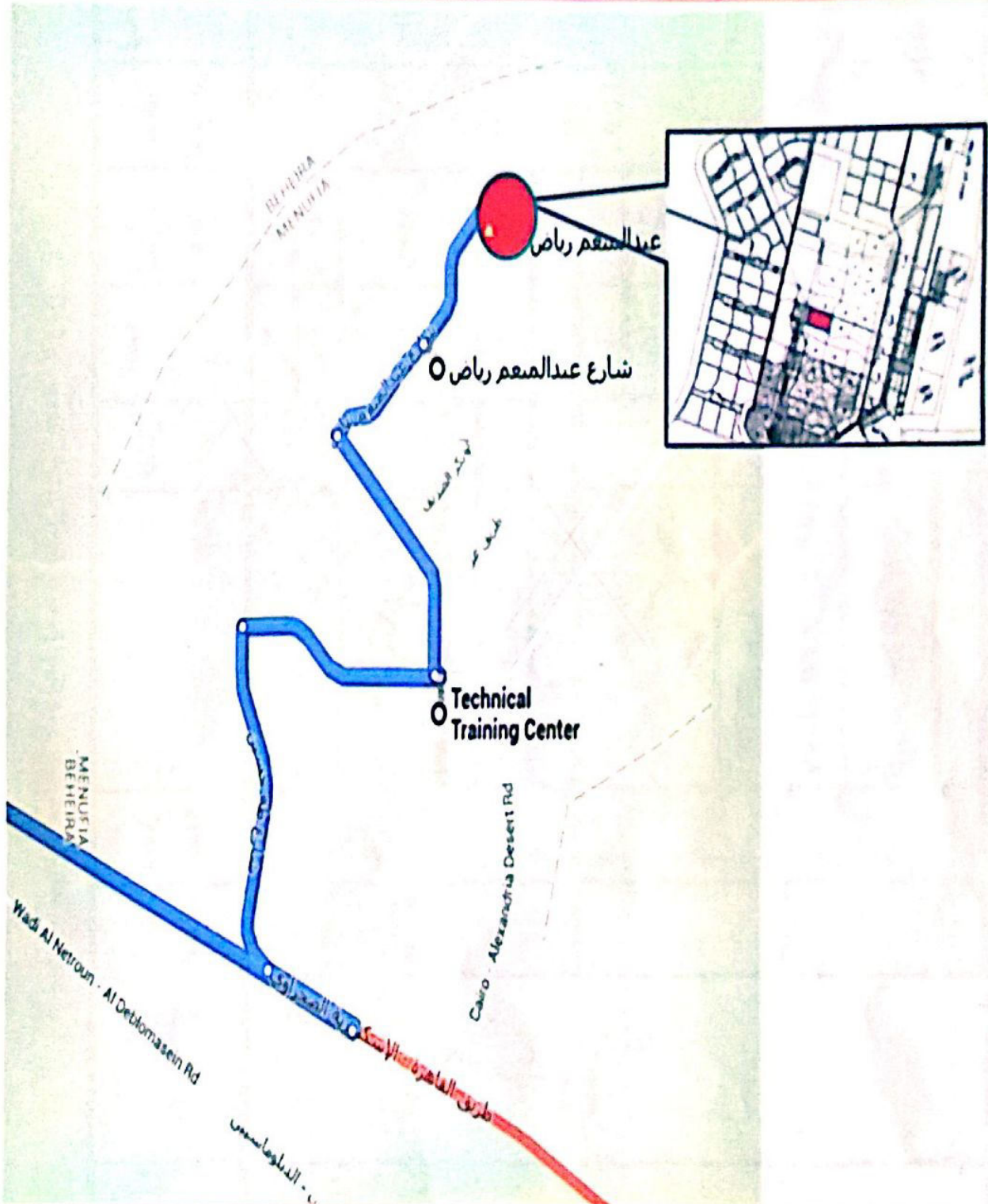


بيان بالوحدات المتاحه بمدينه (بدن) - المرحلة الاولى

قيمه مبلغ جدي الحجز (ج)	سعر المتر التربع (ج)	اجمالي عدد الوحدات	مساحة الوحدة (م <sup>2</sup> )	مستل الدور	الدور	مستل التنوع	التنوع المستخدم	مستل المنطقة	اسم المنطقة	
٢٥٠.٠٠	٢٥٥٠.	٢٢	١٢٠.	١	الدور الأرضي	١	نموذج A	منطقة (١)	بالحي المنير شمالا	
		٢٢	١١٥	١	الدور الأرضي					
		٤٩٢	١٢٠.	٢	الدور المتكرر (من الأول على الى الرابع على)	١	نموذج A			
		١٢٤	١٢٠.	٢	الدور الاخير					
		٧٤٤	المجموع				٢			نموذج B
		٢٢	١٥٠.	١	الدور الأرضي					
		٢١	١٠٠.							
		٢١	١٢٠.							
		٢٤٨	١٢٠.	٢	الدور المتكرر (من الأول على الى الرابع على)					
		٢٢	١٢٠.	٢	الدور الاخير					
٢٢	١٤٠.									
٧٤٤	المجموع									
١٤٨٨	الاجمالي (على كامل المنطقة)									



# السيارات



الموقع: بالمنطقة السكنية ١٧

كراسة الشروط الخاصة بججز الوحدات السكنية بالإسكان المتوسط







## دمياط الجديدة



الموقع الحي التميز على الطريق الدولي الساحلي مباشرة جنوباً

كراسة الشروط الخاصة بعجز الوحدات السكنية بالإسكان المتوسط











## بنك التعمير والإسكان

# الحساب المميز

## لعجز الوحدات السكنية بالإسكان المتوسط

تيسيراً على سادة الحائزين والذين لم يحالفهم التوفيق في هذه القرعة ويرغبون في التقدم لحجز وحدات الإسكان المتوسط بالقرعات القادمة التي سيتم الإعلان عنها تبعاً لقيمتهم فتح حساب خاص تحت مسمى الحساب المميز لحجز وحدات الإسكان المتوسط بالقرعة وذلك لإيداع مبلغ جدية الحجز السابق سداده وبعد التوقيع على الأقرارات والنماذج المعدة لذلك ، ولصلاء الذين سيقومون بفتح هذا الحساب المميز يمكنهم التمتع بالمميزات التالية

- ١- عتد مميز على مبلغ جدية الحجز طبقاً لمدة الإيداع
- ٢- الحصول على بطاقة سحب وإيداع ( HD Bank ) يمكن من خلالها الإيداع والسحب النقدي
- ٣- الحصول على دراسة الشروط والمواصفات بدون مقابل
- ٤- التقدم بالحجز لذات المدينة السابق التقدم لها إذا كانت متاحة بالقرعات القادمة
- ٥- التقدم بالحجز لمدينة أخرى بالمدن المتاحة بالقرعات الجديدة وطبقاً للشروط المعطى عنها
- ٦- يتم التقدم للحجز خلال ساعات العمل الرسمية للبنك ودون الحاجة لسحب وإعادة الإيداع لمبلغ جدية الحجز